

## Gmina przejmie nieczynny dworzec

**TARNÓW OPOLSKI.** Kolej pozbędzie się kosztownego balastu, a urząd zyska duży lokal.



Może jeszcze w tym roku gmina przejmie budynek dworca.

**D**worzec PKP w Tarnowie Opolskim jest nieczynny od ponad 5 lat. Nie jest potrzebny ani kolei, ani mieszkańcom, bo pasażerowie kupują bilety u konduktora. Parcela, o powierzchni 350 metrów, na której stoi, graniczy bezpośrednio terenem z urzędu gminy.

- PKP SA zaproponowały nam właśnie przejęcie dworca i skorzystamy z tej oferty - mówi Krzysztof

Man Nowacki, zajmujący się przekazywaniem samorządom nieczynnych obiektów PKP SA. - Dworzec przekażemy nieodpłatnie, a w ramach rozliczenia gmina wygasi nam zaległości podatkowe.

**Budynek, o powierzchni ponad 400 m kw.,** jest w dobrym stanie technicznym. Zamieszujący piętro lokatorzy nie stanowią problemu, bo gmina zaintereso-

# Będzie bonus – rura na jeziorze średnim

**TURAWA.** Budowana właśnie gminna kanalizacja okazała się tańsza o 16 milionów złotych! Dzięki temu można będzie sieć rozszerzyć.

**S**ieć kanalizacyjna doprowadzana jest do siedmiu wiosek gminy. Budowa ma kosztować 54 mln zł. Pierwotnie jednak mówiono o 70 mln zł.

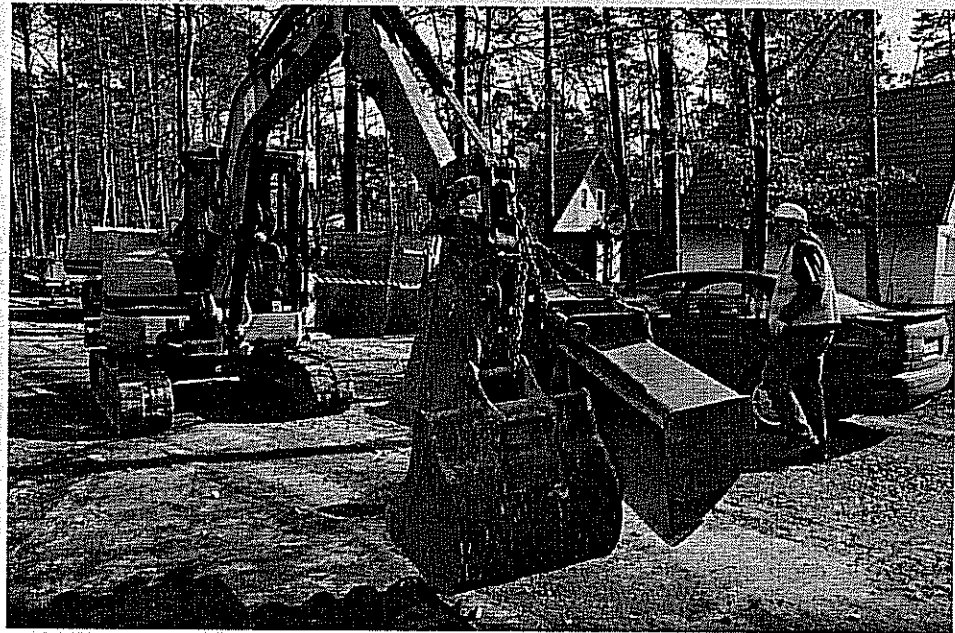
- Oszczędności wzięły się z niższych, niż przewidywano, cen w przetargach - wyjaśnia Danuta Wajs, prezes spółki Wodociągi i Kanalizacja, która od lipca buduje sieć w gminie. Unia Europejska w ramach Funduszu Spójności doклада do prac około 27 mln zł.

**Dzięki oszczędnościom WiK chce podłączyć do sieci domy,** które nie zostały wcześniej włączone do budowy.

- Kiedy projektowana była sieć, niektórych z tych domów jeszcze nawet nie było - wyjaśnia prezes.

Aby podłączyć nowe domostwa (w ramach unijnego projektu) konieczna jest zgoda ministerstwa rozwoju regionalnego.

- Pytanie w tej sprawie złożył w naszym imieniu Wojewódzki Fundusz Ochrony Środowiska i Gospodarki Wodnej



W tej chwili kanalizacja budowana jest w okolicach promenady jeziora dużego.

to gmina wyda około 250 tys. zł na podłączenie kolejnych stu domów.

Jeśli zgody nie będzie, warta milion złotych sieć WiK zbuduje samodzielnie.

Na tym jednak nie koniec

wokół jeziora średniego. Koszt: 1,2 mln zł.

**- Chcielibyśmy zacząć budowę jeszcze w tym roku** - zapowiada Danuta Wajs.

Jako pierwsi do sieci przy-

dzie na całym południowym brzegu jeziora dużego oraz w Marszałkach. Budowa potrwa do końca przyszłego roku. Sieć obejmie także Kotórz Wielki, północny brzeg jeziora dużego, Bierdzany, Rzędów, Ligotę

KRZYSZTOF ŚWIDERSKI

MARIUSZ JARZOMBIEC