

Turawa na podglądzie

Wodociągi i Kanalizacja Turawa Sp. z o.o.

Na terenie gminy Turawa porządkowana jest infrastruktura – trwa inwentaryzacja, monitorowanie istniejącej i nowo powstałej sieci wod-kan. Wszystko w ramach realizacji współfinansowanego przez Unię Europejską projektu pn. „Poprawa gospodarki ściekowej na terenie aglomeracji Turawa – Trias Opolski”.

Efektywne zarządzanie (istniejącą i nowo budowaną) siecią, kontrola jej funkcjonalności, możliwość szybkiej reakcji na zdarzenia awaryjne oraz optymalne decyzje w zakresie zapewnienia ciągłej

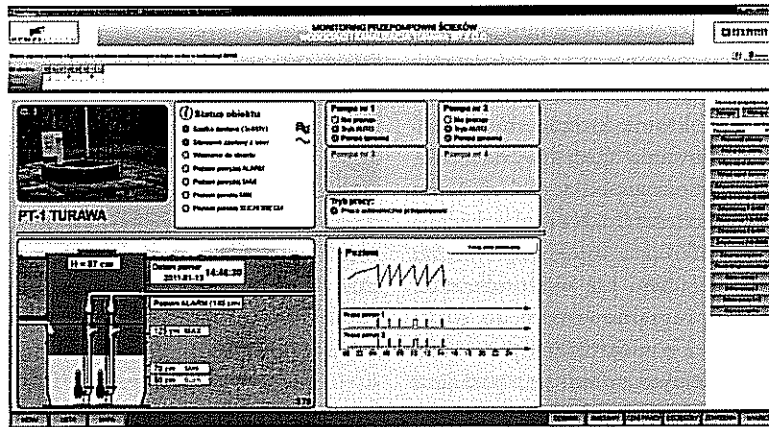
dystrybucji wody jest możliwe dzięki kompleksowemu monitorowaniu i sterowaniu obiektami sieci, przy wykorzystaniu do transmisji danych platformy GPRS. To rozwiązanie oferuje możliwość redukcji kosztów eksploatacyjnych na obiektach rozproszonych oraz zarządzania pracą przepompowni i pozostałych obiektów infrastruktury, jak i zdalnej modyfikacji oprogramowania i usuwania potencjalnych awarii. Transmitowane dane przekazywane są do Centralnej Dyspozytorni (CD), pokazanej schematycznie na rys. 3. Atutem systemu jest zainstalowane w siedzibie WIK Turawa Sp. z o.o. Lokalne Centrum Dyspozytorskie i tzw. Mobilny Dyspozytor, umożliwiający podgląd systemu z dowolnie wybranego miejsca z dostępem do Internetu.

Wprowadzenie całościowego systemu monitoringu leży w szeroko pojętym interesie przedsiębiorstwa, ponieważ nie tylko kontroluje ciśnienie panujące w sieci, kierunki przepływu wody oraz jakość i ilość, ale również rejestruje bieżące zmiany wartości parametrów hydraulicznych czy stan techniczny urządzeń. Kompleksowy monitoring umożliwia zatem dokładną

Kompleksowy monitoring umożliwia m.in. skuteczną strategię zarządzania siecią

dystrybucji wody jest możliwe dzięki kompleksowemu monitorowaniu i sterowaniu obiektami sieci, przy wykorzystaniu do transmisji danych platformy GPRS. To rozwiązanie oferuje możliwość redukcji kosztów eksploatacyjnych na obiektach rozproszonych oraz zarządzania pracą przepompowni i pozostałych obiektów

Możliwość szybkiej reakcji na zdarzenia awaryjne możliwa jest dzięki kompleksowemu monitorowaniu i sterowaniu obiektami sieci



Kontrakt obejmuje stworzenie:

- numerycznego modelu sieci wodociągowych i kanalizacyjnych poprzez zinwentaryzowanie istniejącej infrastruktury i wprowadzenie jej do numerycznej bazy danych przebiegów sieci wodociągowej;
- dynamicznego modelu hydraulicznego sieci wodociągowej w oparciu o dane pozyskane z punktów monitoringu na niej zamieszczonych;
- dyspozytorni umożliwiającej monitoring pracy ciągłej urządzeń zainstalowanych na sieci wod-kan.

analizę zebranych informacji związanych ze zdarzeniami pojawiającymi się w monitorowanej infrastrukturze i pomaga wypracować firmie lepszą jakość działania i skuteczną strategię zarządzania siecią. To wszystko razem sprawia, że firma może dokładnie planować swoje działania eksploatacyjne, minimalizując w ten sposób zarówno straty wody, jak i straty finansowe, co ma konkretne znaczenie dla kieszeni mieszkańców.